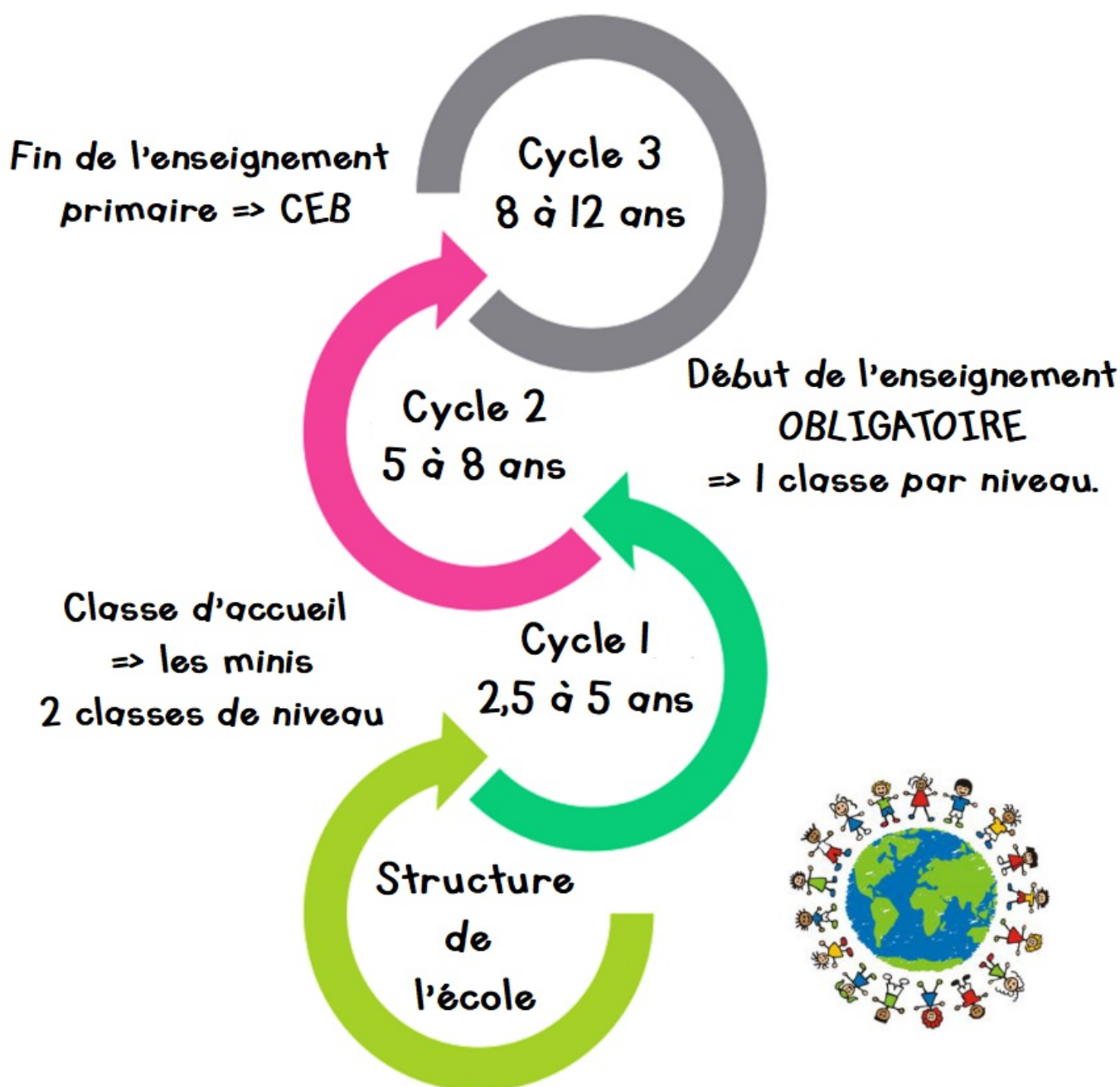


Projet d'établissement

Ecole communale Luc Hommel



De notre diversité construisons une école citoyenne!

Dans notre école, nous pratiquons une pédagogie active ...

=> soucieuse de développer l'enfant dans toutes ses dimensions affective, sociale, intellectuelle et physique.

=> prenant en compte ses différences pour lui donner les meilleures chances d'insertion sociale.

Outils:



- Matériel Montessori
- Farde des progrès
- Tablettes
- Ordinateurs / Chromebook
- Tableaux interactifs
- Jouer en apprenant



Sport:

- Psychomotricité
- Education physique
- Cours de natation dès la 1ère primaire



Aides à l'enfant:

- Adaptation à la langue (FLA)
- Groupes par cycle
- Remédiation
- Lutte contre le décrochage scolaire
- Groupe accueil dès 2,5 ans
=> transition vers la maternelle



Collaboration:

Travail collaboratif entre enseignants / logopèdes / PMS / PSE



Ecole communale



Luc Hommel

Repas:

- Diners chauds gratuits en maternelle
- Fruits gratuits 1x/semaine
- Possibilité de soupes ou repas chauds payants en primaire



Bien-être des enfants:

- Epanouissement personnel
- Yoga
- Méditation / relaxation
- Brain gym
- Elève au centre de ses apprentissages



Activités scolaires:

- Visites pédagogiques
- Animations culturelles et musicales
- Spectacles à l'école
- Visites à la bibliothèque
- Sécurité routière
- Animations natures



Cours spéciaux:



- Cours philosophiques et citoyenneté
- Anglais en 5ème et 6ème primaires